

生ごみ減量乾燥機

パリパリキュー

Pシステム（自動停止機能）、3時間後スタート予約機能搭載モデル

メーカー希望小売価格

55,000 円（税込）



Paris Paris
Cue



ホワイト
PPC-15-WH



マットブラック
PPC-15-MB

PPC-15はここが一新！フラット操作パネルでお手入れも楽々！

スイッチ周りのデザインを一新し、操作性が向上するとともに、キッチンにより一層馴染むスタイルへ。また、スイッチ部分のくぼみをなくしたことで、日々のお手入れもより簡単になりました。



- | | | | |
|--------|------------------|-------|-------------------------------|
| ●型式 | PPC-15（1～5人用） | ●外形寸法 | 幅 230mm × 奥行 270mm × 高さ 270mm |
| ●処理方式 | 温風乾燥式 | ●本体質量 | 約 4.1 kg |
| ●電源 | 100 V (50/60 Hz) | ●運転音 | 約 36 dB |
| ●消費電力 | 300 W | ●付属品 | バスケット用水切りネット 15枚 / 袋 |
| ●電源コード | 1.6 m | | 脱臭フィルター (PPC-15-AC33) 1個 |

運転モード / 処理物	マックス (MAX) モード / 乾燥しにくいもの	ハーフモード / 乾燥しやすいもの
処理量	約 500g / 回 (約 1.4L) ～ 最大約 1,000g / 回 (約 2.8L)	約 300g / 回 (約 1.1L) ～ 約 500g / 回 (約 2.0L)
処理時間※1	約 7 時間 30 分～ 約 10 時間 40 分	約 4 時間 10 分～ 約 5 時間 20 分
電気代※2	約 33 円～ 約 52 円	約 19 円～ 約 26 円

※1 最大処理時間は約12時間です。

※2 電気代は電力料金目安単価31円/kWh(税込)で計算

生ごみ処理機購入の助成金制度をご利用できます。

- 全国の多くの自治体で、生ごみ処理機購入に対する助成金制度を実施しています。
- 詳しくはお住まいの市区町村にお問い合わせください。

シマ株式会社
〒768-0024 香川県観音寺市中田井町1番地
[フリーダイヤル] TEL 0120-256-333 FAX 0120-251-666
受付時間 / 10:00～17:00 (月～金・土日祝日除く)



www.parisparis.jp

Island land



生ごみの悩みは「乾燥」させるだけ
すべて解決してください。

安定のパリパリ乾燥はそのままに
人気モデル・パリパリキューが
すっきりとした新しいデザインで登場

※このカタログは2025年11月1日現在のものです。

生ごみをそのままにしておく...

生ごみのおよそ80%が水分。
その生ごみの水分が原因で腐敗が進行し、
やがて部屋の中に悪臭を放ちます。
その生ごみにコバエが群がり、雑菌も増殖。
そして、生ごみを溜めるごみ箱は不衛生。
水分を含んだ生ごみは重く、汁が溜まったり垂れたり。
パリパリキューは生ごみを温風乾燥させることで、
これら全てを解決し、清潔な環境を提供します。



生ごみを乾燥させ、枯葉のようにパリパリに

※Paris Parisのネーミングの由来です。

乾燥処理した生ごみは枯葉のようにパリパリになり、
重量は約1/5まで軽くなります。腐敗しないため、
臭い、コバエの発生を抑え、雑菌の繁殖もせず、
室内に本当の清潔さを取り戻すことができます。
部屋の中でのごみの長期保管も容易となり、
ごみ出しの際も、臭いも重さも汁だれも気になりません。

乾燥処理後の生ごみ

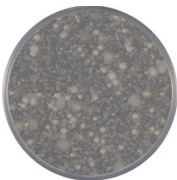


生ごみ処理中の動画が見れます。

生ごみ放置で雑菌は1日で約10,000倍に増殖

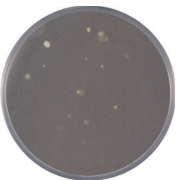
生ごみをたった1日置くだけで雑菌が約10,000倍に増殖し、腐敗、悪臭の原因になります。
生ごみを乾燥させることで、雑菌の増殖を防ぎ、腐敗による悪臭を抑えます。

乾燥処理なし



一般細菌数：約 10,000 倍に増える

乾燥処理あり



一般細菌数：ほぼ変わらない

有機質肥料にも使える

乾燥した生ごみを細かく砕けば、土に埋める場合、深い穴を掘らなくても動物の掘り返し被害を抑えることができます。さらに、乾燥した生ごみはガーデニング等の有機質肥料としても使えます。

肥料なし



有機質肥料あり



※香川大学農学部共同実験。試験環境によって異なります。
利用方法：①500mm幅の標準プランター（長約120cm）に、約10cm角につぶした乾燥処理物を紙コップを併せ入れ、②全体の約1/3を埋め、③少し湿った程度に水をやり保管。
※夏場は1〜4週間、冬場は1〜3か月ねがえりが良い。
④約2〜3cm露出した上に覆いをかける。

パリパリキューの使い方

使い方はとても簡単。フラワーバスケット（以下バスケット）に溜まった生ごみを、本体に入れてスイッチを押すだけ。生ごみを直接触ることはありません。

1. 三角コーナーの代わりにバスケットをシンクに置き、生ごみを投入。



3. ボタンを押し温風乾燥開始。屋内専用設計のため、深夜の運転、臭いも問題なし。



2. バスケットごと本体に入れる。ごみの分別や水切りネットをはずす必要がないため、手を汚さず清潔。



4. パリパリに乾いた生ごみを水切りネットごと取り出し捨てるだけ。



こだわりの技術

パリパリキューは家庭で快適に使用できるよう、屋内専用こだわって設計しています。そのこだわりの技術を一部ご紹介します。



こだわりの技術の詳細が見れます。

毎日使うものだからコンパクトに。生ごみの処理量は大容量。

生ごみを溜めるバスケットは大家族に対応した約2.8Lの容量。本体の置き場所も自由に選べるコンパクト設計。



独自開発した脱臭ユニットでおわない。

臭いを徹底的に脱臭するため、独自技術の活性炭脱臭ユニットでしっかり脱臭。



●脱臭フィルターは約4〜9ヶ月に一度交換が必要です。(当社試験時の目安)

乾燥状態を常に検知、フラワーバスケットで一気に乾燥。

生ごみの乾燥状態を自動で検知するPシステム（特許取得済）、フラワーバスケットの底から送風するアップドラフト方式の組合せで、生ごみをパリパリに。



分別不要。何を入れても大丈夫。

温風乾燥だから分別不要、バスケットに硬い骨や貝殻、爪楊枝等が入っても故障の心配なし。生ごみに触ることなく処理ができる。

